



→ Que se passe-t-il lorsque les besoins dépassent l'énergie produite ?

Comme il est impossible de stocker l'électricité sur le réseau, il faut à tout instant ajuster la production en faisant appel à des centrales thermiques, qui produisent une énergie coûteuse et polluante car fortement chargée en CO₂.

Black out 2006 :
10 millions d'européens plongés dans le noir par un déséquilibre produit en Allemagne.

Été comme hiver, les pics de consommation sont de plus en plus difficiles à couvrir.

Et s'il existait une alternative plus écologique, économique, et solidaire ?

Voltalis
invente
BluePod

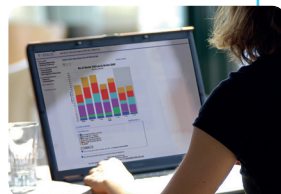


BluePod une solution gratuite pour des économies d'énergie

En relevant avec précision la consommation de votre chauffe-eau et chauffages électriques, BluePod vous offre une **vision complète** et détaillée de votre consommation électrique.

Vous disposez ainsi d'un **outil de gestion** efficace pour ajuster votre abonnement et modifier vos habitudes.

BluePod
L'éco-solution



Économique : réduction jusqu'à **10%** de votre consommation électrique annuelle
Écologique : jusqu'à **30%** de réduction des émissions de gaz à effet de serre
Éco-responsable : l'optimisation de vos consommations sécurise le réseau électrique national

Avec BLUEPOD
ÉCONOMISEZ
VOTRE ÉNERGIE



Installation par un électricien
habilité par Voltalis →

Vous aussi adhérez à BluePod
Visitez notre site www.voltalis.com
Appelez-nous au 01 49 06 47 00

VOLTALIS

Tour Franklin - 100/101 Terrasse Boieldieu
92042 PARIS LA DEFENSE
contact@voltalis.com
Tél. : 01 49 06 47 00 - Fax : 01 47 67 07 96

www.voltalis.com

Pourquoi produire de l'énergie quand il suffit d'ajuster nos consommations ?



Imprimé sur papier recyclé - 01 40 77 22 03

BluePod

Une autre façon
de penser l'énergie.

Avec BluePod

Ajustez vos consommations électriques pour une facture allégée et un environnement protégé

Un système solidaire :

En optimisant leur consommation, les adhérents BluePod contribuent directement à la sécurité du réseau électrique national.

→ Particuliers, entreprises, collectivités, bailleurs... tout le monde peut bénéficier de BluePod.

Une solution préventive au service de l'environnement :

Grâce à ses adhérents, BluePod permet d'éviter le recours aux centrales électriques d'appoint, souvent coûteuses et polluantes.

→ BluePod diminue jusqu'à 30% les émissions de gaz à effet de serre de ses adhérents.

Une source d'économie d'énergie :

La plateforme Internet BluePod offre à ses adhérents une vision détaillée de leur consommation électrique.

→ Avec BluePod, vous pouvez réduire jusqu'à 10% votre consommation d'électricité.



Qu'est-ce que BluePod ?

BluePod est un boîtier électronique raccordé au **tableau électrique** qui permet de réduire votre consommation.

Comment agit-il ?

Relié à une plate-forme Internet, BluePod permet de **suspendre** à distance, pendant quelques minutes, le fonctionnement de vos appareils les plus énergivores : chauffe-eau, chauffages électriques.

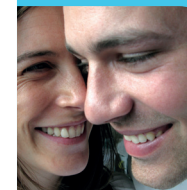
Pour quels résultats ?

Au niveau national, BluePod rétablit en temps réel l'**équilibre** du réseau électrique en ajustant la demande d'électricité à la production. Pour vous, BluePod devient un outil de contrôle et de gestion de votre consommation. **Avec BluePod vous réalisez des économies d'énergie.**

BluePod est **GRATUIT**
boîtier et installation inclus*

*Offre réservée aux logements équipés de chauffage électrique

BluePod et vous



BluePod a été installé sur les conseils de notre syndic, nous pouvons maintenant surveiller notre consommation électrique. Pas de gaspillage ni surfacturation, nous contrôlons tout à l'euro près.

J'avais lu dans la presse un article sur BluePod. Sensible aux questions liées à l'environnement, j'ai tout de suite été convaincue de la légitimité de cette démarche solidaire qui s'inscrit clairement dans mon art de vivre.



Profession libérale, j'ai découvert grâce à BluePod que mon abonnement n'était pas adapté à ma consommation. Je suis passée de 12 à 9 KVA, ça c'est concret pour moi !

Directeur administratif et financier

j'ai pu constater que les bureaux étaient chauffés le soir et le week-end. Après quelques réunions nous avons modifié nos comportements. Résultats : 22% d'économies sur l'année 2009.

